

入院患者満足度調査の結果

令和7年12月8日～12月19日実施

当院全体 回答者数：377人

調査病院平均：同内容の調査実施46病院の平均値（平均病床数：498床）

R5調査：令和5年11月13日～11月24日実施（回答者数：406人）

当院全体

*無回答、わからない・該当しないは除外して集計

*個別満足度のインデックスは、非常に満足：100点、満足：75点、どちらともいえない：50点、やや不満：25点、不満：0点とした平均評価点

***：比較データなし

■回答者の性別・年齢

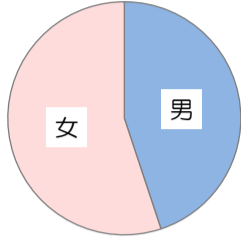
有効回答者数：372人

有効回答者数：358人

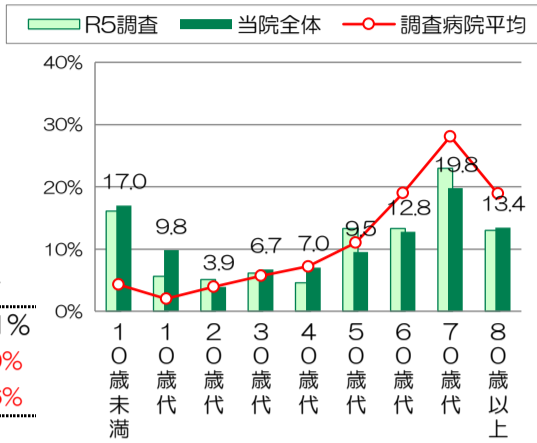
調査病院 R5調査
平均差 平均差
との差 との差

平均年齢：47.7歳

-14.2歳 -2.7歳



当院全体 44.9% 55.1%
調査病院平均差 -5.9% +5.9%
R5調査との差 -3.6% +3.6%



■個別項目の満足度

施設面

項目	有効回答者数	非常に満足	満足	どちらともいえない	やや不満	不満	インデックス	調査病院平均差	R5調査との差
建物の外観やつくり	364人	32.7	53.6	12.9	0.8	0.0	79.5	+4.0	-1.2
医療機器等の設備	360人	42.2	49.2	7.5	1.1	0.0	83.1	+2.8	-0.9
トイレ・洗面・給湯等の設備	363人	30.0	48.2	14.6	5.2	1.9	74.8	+1.1	-0.8
食事・喫茶・買物施設	360人	25.3	45.6	21.4	5.6	2.2	71.5	+3.9	+2.2
談話室や面会スペース	351人	27.6	45.0	20.8	5.4	1.1	73.1	+2.4	+3.4
病室(静けさ・清潔さ・広さなど)	368人	31.5	45.7	15.5	6.3	1.1	75.1	+1.4	-2.1
ベッド・寝具・ベッド周りの設備	371人	31.0	47.2	15.9	4.6	1.3	75.5	+0.2	-0.3
冷暖房や換気	370人	27.3	47.8	16.2	6.2	2.4	72.8	+0.1	-1.1
施設面全般について	365人	32.6	52.1	12.3	2.7	0.3	78.5	+3.5	+0.3

接遇面

事務職員の言葉遣いや態度	368人	51.4	39.9	8.2	0.3	0.3	85.5	+2.8	+1.0
看護師の言葉遣いや態度	372人	59.1	33.6	6.2	0.8	0.3	87.6	+3.0	+0.9
医師の言葉遣いや態度	371人	64.2	31.3	4.3	0.3	0.3	89.8	+4.1	+1.6
薬剤師の言葉遣いや態度	261人	57.5	39.5	3.1	0.1	0.1	88.6	+4.8	+2.2
検査・放射線技師の言葉遣いや態度	280人	53.9	40.0	4.3	1.4	0.4	86.4	+2.6	+0.3
リハビリスタッフの言葉遣いや態度	164人	56.7	37.2	4.3	1.2	0.6	87.0	+2.5	+0.1
栄養士の言葉遣いや態度	171人	54.4	37.4	7.0	0.6	0.6	86.1	+3.1	+1.1
接遇面全般について	367人	52.3	41.1	5.2	1.1	0.3	86.0	+3.6	+1.1

診療面

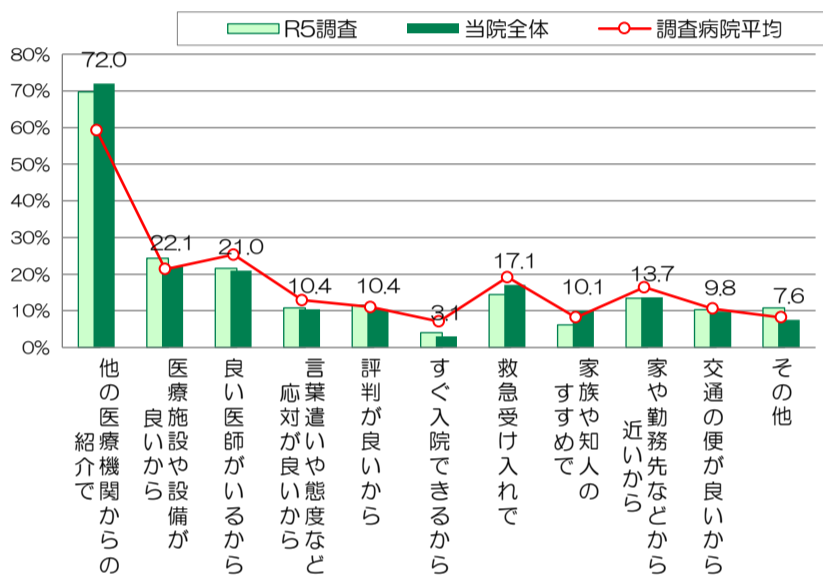
看護師への質問や相談のしやすさ	365人	49.6	43.3	6.3	0.3	0.5	85.3	+2.5	+0.4
看護師の患者の話を聞く姿勢	365人	51.5	41.6	6.3	0.3	0.3	86.0	+2.6	+0.1
看護師の説明や励まし	365人	51.8	40.5	6.8	0.3	0.5	85.8	+2.9	+1.2
看護師の採血や介助などの処置	363人	50.7	40.8	5.2	2.5	0.8	84.5	+2.3	0.0
看護師のナースコールへの対応	339人	50.4	40.4	7.4	1.5	0.3	84.8	+4.2	+1.0
医師への質問や相談のしやすさ	366人	53.8	39.1	6.6	0.3	0.3	86.5	+4.0	+1.4
医師の患者の話を聞く姿勢	366人	56.6	38.3	4.6	0.5	0.5	87.7	+4.1	+1.5
医師からの病状や検査結果の説明	367人	54.5	39.5	4.6	1.4	0.3	86.8	+3.8	+0.5
医師の診断や処置への信頼感	366人	57.9	37.2	4.1	0.8	0.8	88.0	+3.7	+1.1
診療面全般について	362人	53.3	42.5	3.9	0.3	0.3	87.2	+4.2	+2.1

サービス体制面

入院までの期間	348人	34.2	50.0	12.4	2.6	0.9	78.5	+2.6	+0.9
入院時の書類や説明のわかりやすさ	358人	29.1	55.3	12.3	3.1	0.3	77.4	+1.0	+1.2
レンタル用品の品揃えや価格	293人	24.6	43.7	28.3	2.7	0.7	72.2	+1.6	+3.6
食事の内容(メニュー・味など)	351人	19.7	38.7	26.5	10.3	3.8	64.5	-0.1	+1.2
面会ルール	356人	23.9	50.8	18.3	5.1	2.0	72.4	***	***
整理整頓や清掃状況	363人	33.3	51.8	10.7	3.0	1.1	78.3	+1.1	***
安全面への気配り	365人	35.1	55.1	8.5	0.5	0.5	80.8	+1.4	-0.3
プライバシーへの気配り	365人	31.0	53.2	14.2	1.4	0.3	78.3	+2.4	+0.7
退院に向けた情報提供などの支援	328人	32.9	51.8	14.3	0.3	0.6	79.1	+2.6	+2.4
当院のホームページ	270人	25.2	50.0	23.3	1.5	1.5	74.7	***	+1.4
サービス体制面全般について	351人	29.9	57.0	11.7	1.4	1.4	78.8	+1.4	-0.1

■当院の選択理由

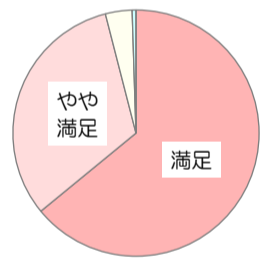
(複数回答可) 有効回答者数：357人



■総合満足度

有効回答者数：367人

「当院について、総合的にはどう思われますか」



	当院全体	調査病院平均差	R5調査との差
満足	64.0%	+7.6%	+3.6%
やや満足	31.9%	-3.8%	-4.4%
どちらともいえない	3.5%	-3.0%	+1.0%
やや不満	0.5%	-0.7%	0.0%
不満	0.0%	-0.2%	-0.3%

■総合評価点

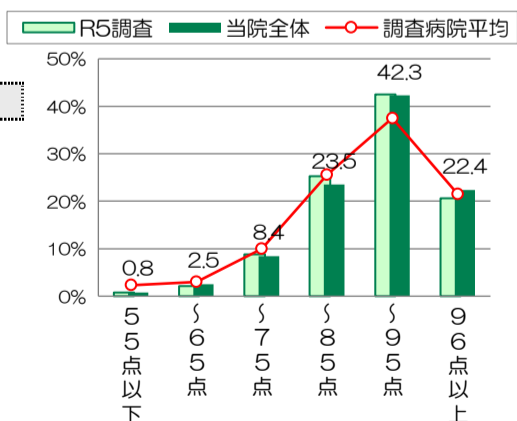
有効回答者数：357人

「100点満点で評価すると、何点ぐらいになりますか」

平均評価点：88.1点

調査病院平均差：+1.6点

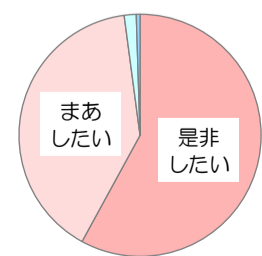
R5調査との差：+0.4点



■紹介・推薦意向

有効回答者数：366人

「知人等に、当院を紹介や推薦したいと思われますか」



	当院全体	調査病院平均差	R5調査との差
是非したい	57.9%	+6.6%	-0.8%
まあしたい	39.9%	-4.6%	+1.2%
あまりしたくない	1.6%	-2.3%	-0.5%
全くしたくない	0.5%	+0.2%	0.0%