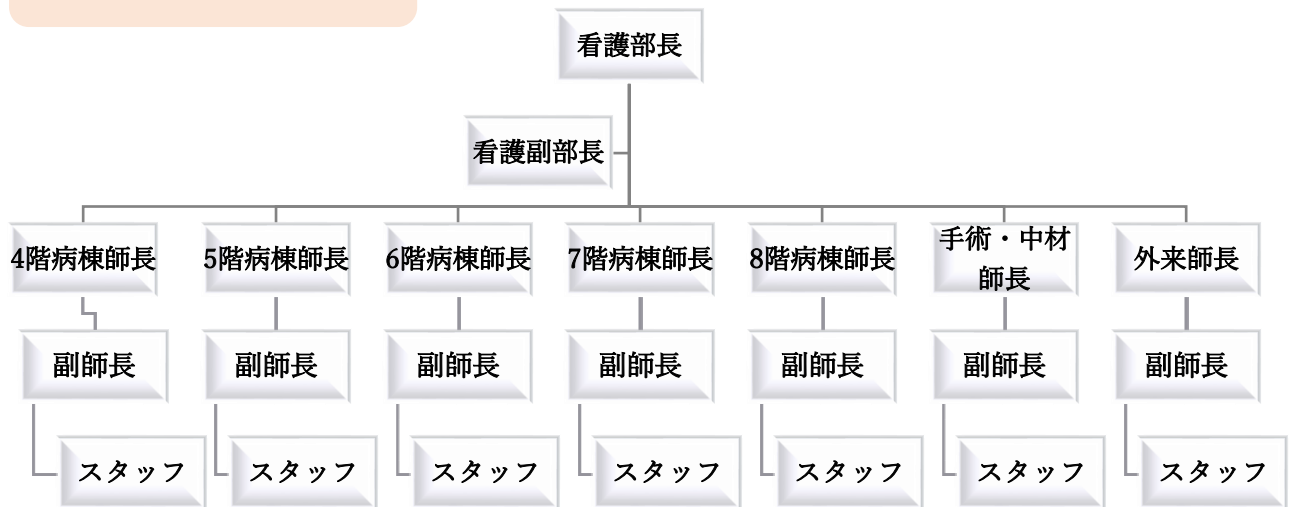


看護部組織図



看護体制

病棟	病床数	夜勤体制	夜勤人数	看護体制
4 階病棟	56 床	2 交代制	3 人	固定チームナーシング
5 階病棟	56 床	変則 2 交代制	4 人	固定チームナーシング・ペア制
6 階病棟	一般	変則 2 交代制	5 人	固定チームナーシング・ペア制
	HCU			
7 階病棟	56 床	変則 2 交代制	3 人	固定チームナーシング・ペア制
8 階病棟	39 床	2 交代制	3 人	固定チームナーシング