

肺がん術後連携パス



大阪市立総合医療センター



大阪府がん診療連携協議会

はじめに

【連携パス】とは、地域のかかりつけ医と大阪市立総合医療センターの医師が、あなたの治療経過を共有できる「治療計画表」のことです。「連携パス」を活用し、かかりつけ医と総合医療センターの医師が協力して、あなたの治療を行います。

病状が落ち着いているときの投薬や日常の診療はかかりつけ医が行い、専門的な治療や定期的な検査は総合医療センターが行いますので、ちょっとしたケガや日常の相談は、まずかかりつけ医にご相談ください。必要に応じて総合医療センターを受診していただきます。また、**緊急を要する場合で休日や夜間等かかりつけ医を受診できない場合は、総合医療センター（06-6929-1221 代表）までご連絡ください。**

この「連携パス」を活用することで、総合医療センターと地域のかかりつけ医とが協力し、患者さんの視点に立った安心で質の高い医療を提供する体制を構築することを目指しています。また、患者さんにとっても長い待ち時間や通院時間の短縮などの負担軽減や、ご自身の治療計画や経過の把握、かかりつけ医の手厚い診療による不安の解消といったメリットにもつながります。

もくじ

- ✿退院後の症状・日常生活について 【 p.3～ p.4 】
- ✿退院後もこれだけは忘れずに！ 【 p.5～p.6】
- ✿肺手術後連携パス 【 p.7～p.28 】
- ✿総合医療センターの各部署・担当等のご案内
【 p.29～p.30】



退院後の症状・日常生活について

～痛み～

創の痛みは通常は少しずつ軽減していきます。しかし個人差が大きく、1年ほど続く場合もあります。皮膚の創と異なる部分の痛みが出たり、胸部の圧迫感であったりもします。また季節の変わり目や寒い時、天気の良い時に痛みが強くなることもあります。このようなときは痛い部分を温湿布などで温めたり、入浴による保温が症状軽減に効果があります。なお、手術創やその他の部位の痛みでは、徐々に増強していく痛みでなければ再発の不安に結びつける必要はありません。

～咳～

手術の影響で空咳が続くことがありますが、通常は1-2か月で少なくなります。冬期は特に空気の乾燥や気温の変化が大きいため咳を増強させやすいので、そのようなときはマスクによる保温・保湿が有効です。



～運動～

手術により呼吸機能・体力が低下しています。適度な全身運動は体力の回復を促すので、散歩やラジオ体操などの軽い運動から開始してください。できるだけ毎日行い、自分のペースで少しずつ運動量を増やしてください。個人差はありますが、ゴルフや水泳、果てはフルマラソンをする方もおられます。適度に体を動かすことは痰の排出にも有効です。

また創部が突っ張るため腕をあげにくいことがあります。腕・肩の運動は創部には影響ないので、リハビリテーションを続けてください。

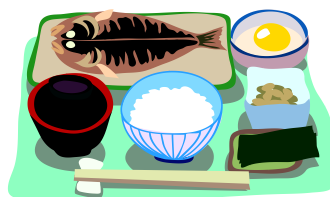


～入浴～

手術後早期には圧迫感や動悸・息切れを感じることもあるので、調整しながら入浴してください。

～食事～

特に制限はありません。



～禁煙～

喫煙は術後の呼吸器及び全身に負担をかけ、心肺の機能低下にさらに拍車をかけます。手術で呼吸機能が落ちている時期に喫煙を再開することは論外です。手術を契機に禁煙を続けてください。



～感冒予防～

外出後は手洗い、うがいを行い感染予防に努めてください。



退院後もこれだけは忘れずに！

☆ 定期的な診察や検査に行きましょう

手術後5年を目途に、定期的な診察や検査を行います。診察や検査の間隔は、手術後の状態によって異なりますから、医師の指示通り、決められた日に診察や検査を受けるようにしてください。なお、**定期検査は肺がんを対象としているものです。他の病気をカバーするものではありません。**



定期的な診察や
検査を

☆ 自己チェックを続けましょう

どんな病気でも早期に発見して、早期に治療することが大切です。日を決めて、ご自分で症状をチェックしてください。気になるところがあったら、かかりつけ医に相談してください。

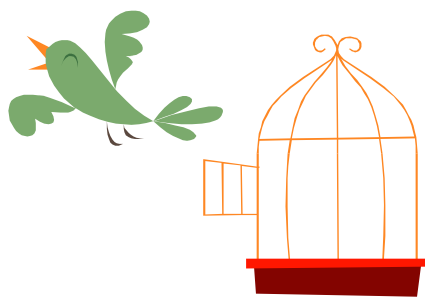


☆ 悩んでいるのはあなただけではありません

あなたが安心して治療や検査を続けていくためには、ご家族とともに医師や看護師とのコミュニケーションをよくし、一緒にこの病気と闘っていく気持ちが大切です。

まだまだ、不安や悩みがあると思いますが、あなたと同じ経験をされた患者さんはたくさんいらっしゃいます。

そして、その多くの方が、病気を克服し、充実した人生を送っていることを忘れないでください。決して自分のからに閉じこもってしまわないように、明るく、希望を持って前進し、病気をしてかえって良かったと思われるような建設的な生活を送ってください。



肺がん術後連携パス (1～6ヶ月)

○は必須項目 △は必要時に行います

		(術後)	かかりつけ医	かかりつけ医	かかりつけ医
			1ヶ月	2ヶ月	3ヶ月
診察	問診	胸痛・創部の変化の有無			
		咳・痰の有無			
		呼吸困難の有無・変化			
		食欲不振・体重減少	○	○	○
		発熱 (37.5℃以上)			
		創部以外の痛み (腰背部・上下肢など)			
	視触診	呼吸音・体表リンパ節の腫脹など	○	○	○
採血	血算・生化学 (3ヶ月に1度)		△	△	○
	CEA・CYFRA (3ヶ月に1度)		△	△	○
検査	胸部X-P (3ヶ月に1度)		△	△	○
	頸部-骨盤CT				
	喀痰細胞診				
投薬	一般薬		△	△	△
自己チェック	胸の痛みはないか				
	咳や痰は出ないか				
	息がしづらくなることはないか				
	食欲がなくなることはないか				
	創部の異常はないか				
	ふらついたり、めまいがすることはないか				
	37.5℃以上の熱はないか				
	その他				

気になる項目をチェックし、医師に相談しましょう





かかりつけ医	かかりつけ医	総合医療センター
4ヶ月	5ヶ月	6ヶ月
		月 日
○	○	○
○	○	○
△	△	○
△	△	○
△	△	○
△	△	△

～メモ～

*あなたが手術を受けた日

平成 年 月 日

肺がん術後連携パス (7ヶ月～1年)

○は必須項目 △は必要時に行います

		(術後)	かかりつけ医	かかりつけ医	かかりつけ医
			7ヶ月	8ヶ月	9ヶ月
診察	問診	胸痛・創部の変化の有無	○	○	○
		咳・痰の有無			
		呼吸困難の有無・変化			
		食欲不振・体重減少			
		発熱 (37.5℃以上)			
		創部以外の痛み (腰背部・上下肢など)			
	視触診	呼吸音・体表リンパ節の腫脹など	○	○	○
採血	血算・生化学 (3ヶ月に1度)	△	△	○	
	CEA・CYFRA (3ヶ月に1度)	△	△	○	
検査	胸部X-P (3ヶ月に1度)	△	△	○	
	頸部-骨盤CT				
	喀痰細胞診				
投薬	一般薬	△	△	△	
自己チェック	胸の痛みはないか				
	咳や痰は出ないか				
	息がしづらくなることはないか				
	食欲がなくなることはないか				
	創部の異常はないか				
	ふらついたり、めまいがすることはないか				
	37.5℃以上の熱はないか				
	その他				

気になる項目をチェックし、医師に相談しましょう





かかりつけ医	かかりつけ医	総合医療センター
10ヶ月	11ヶ月	1年
		月 日
○	○	○
○	○	○
△	△	○
△	△	○
△	△	△
		○
		△
△	△	△

～メモ～

肺手術後連携パス（1年1～6ヶ月）

○は必須項目 △は必要時に行います

		（術後）	かかりつけ医	かかりつけ医	かかりつけ医
			1年1ヶ月	1年2ヶ月	1年3ヶ月
診察	問診	胸痛・創部の変化の有無			
		咳・痰の有無			
		呼吸困難の有無・変化			
		食欲不振・体重減少	○	○	○
		発熱（37.5℃以上）			
	創部以外の痛み （腰背部・上下肢など）				
視触診	呼吸音・体表リンパ節の腫脹など	○	○	○	
採血	血算・生化学（3ヶ月に1度）	△	△	○	
	CEA・CYFRA（3ヶ月に1度）	△	△	○	
検査	胸部X-P（3ヶ月に1度）	△	△	○	
	頸部-骨盤CT				
	喀痰細胞診				
投薬	一般薬	△	△	△	
自己チェック	胸の痛みはないか				
	咳や痰は出ないか				
	息がしづらくなることはないか				
	食欲がなくなることはないか				
	創部の異常はないか				
	ふらついたり、めまいがすることはないか				
	37.5℃以上の熱はないか				
その他					

気になる項目をチェックし、医師に相談しましょう





かかりつけ医	かかりつけ医	総合医療センター
1年4ヶ月	1年5ヶ月	1年6ヶ月
		月 日
○	○	○
○	○	○
△	△	○
△	△	○
△	△	○
△	△	△

～メモ～

肺手術後連携パス (1年7ヶ月～2年)

○は必須項目 △は必要時に行います

		(術後)	かかりつけ医	かかりつけ医	かかりつけ医
			1年7ヶ月	1年8ヶ月	1年9ヶ月
診察	問診	胸痛・創部の変化の有無			
		咳・痰の有無			
		呼吸困難の有無・変化			
		食欲不振・体重減少	○	○	○
		発熱 (37.5℃以上)			
	創部以外の痛み (腰背部・上下肢など)				
視触診	呼吸音・体表リンパ節の腫脹など	○	○	○	
採血	血算・生化学 (3ヶ月に1度)	△	△	○	
	CEA・CYFRA (3ヶ月に1度)	△	△	○	
検査	胸部X-P (3ヶ月に1度)	△	△	○	
	頸部-骨盤CT				
	喀痰細胞診				
投薬	一般薬	△	△	△	
自己チェック	胸の痛みはないか				
	咳や痰は出ないか				
	息がしづらくなることはないか				
	食欲がなくなることはないか				
	創部の異常はないか				
	ふらついたり、めまいがすることはないか				
	37.5℃以上の熱はないか				
その他					

気になる項目をチェックし、医師に相談しましょう





かかりつけ医	かかりつけ医	総合医療センター
1年10ヶ月	1年11ヶ月	2年
		月 日
○	○	○
○	○	○
△	△	○
△	△	○
△	△	△
		○
		△
△	△	△

～メモ～

肺手術後連携パス（2年1～6ヶ月）

○は必須項目 △は必要時に行います

		（術後）	かかりつけ医	かかりつけ医	かかりつけ医
			2年1ヶ月	2年2ヶ月	2年3ヶ月
診察	問診	胸痛・創部の変化の有無			
		咳・痰の有無			
		呼吸困難の有無・変化			
		食欲不振・体重減少	○	○	○
		発熱（37.5℃以上）			
		創部以外の痛み（腰背部・上下肢など）			
	視触診	呼吸音・体表リンパ節の腫脹など	○	○	○
採血	血算・生化学（3ヶ月に1度）		△	△	○
	CEA・CYFRA（3ヶ月に1度）		△	△	○
検査	胸部X-P（3ヶ月に1度）		△	△	○
	頸部-骨盤CT				
	喀痰細胞診				
投薬	一般薬		△	△	△
自己チェック	胸の痛みはないか				
	咳や痰は出ないか				
	息がしづらくなることはないか				
	食欲がなくなることはないか				
	創部の異常はないか				
	ふらついたり、めまいがすることはないか				
	37.5℃以上の熱はないか				
	その他				

気になる項目をチェックし、医師に相談しましょう





～メモ～

かかりつけ医	かかりつけ医	総合医療センター
2年4ヶ月	2年5ヶ月	2年6ヶ月
		月 日
○	○	○
○	○	○
△	△	○
△	△	○
△	△	○
△	△	△

肺手術後連携パス (2年7ヶ月～3年)

○は必須項目 △は必要時に行います

		(術後)	かかりつけ医	かかりつけ医	かかりつけ医
			2年7ヶ月	2年8ヶ月	2年9ヶ月
診察	問診	胸痛・創部の変化の有無			
		咳・痰の有無			
		呼吸困難の有無・変化			
		食欲不振・体重減少	○	○	○
		発熱 (37.5℃以上)			
		創部以外の痛み (腰背部・上下肢など)			
	視触診	呼吸音・体表リンパ節の腫脹など	○	○	○
採血	血算・生化学 (3ヶ月に1度)	△	△	○	
	CEA・CYFRA (3ヶ月に1度)	△	△	○	
検査	胸部X-P (3ヶ月に1度)	△	△	○	
	頸部-骨盤CT				
	喀痰細胞診				
投薬	一般薬	△	△	△	
自己チェック	胸の痛みはないか				
	咳や痰は出ないか				
	息がしづらくなることはないか				
	食欲がなくなることはないか				
	創部の異常はないか				
	ふらついたり、めまいがすることはないか				
	37.5℃以上の熱はないか				
	その他				

気になる項目をチェックし、医師に相談しましょう





～メモ～

かかりつけ医	かかりつけ医	総合医療センター
2年10ヶ月	2年11ヶ月	3年
		月 日
○	○	○
○	○	○
△	△	○
△	△	○
△	△	△
		○
		△
△	△	△

肺手術後連携パス（3年1～6ヶ月）

○は必須項目 △は必要時に行います

		（術 後）	かかりつけ医	かかりつけ医	かかりつけ医
			3年1ヶ月	3年2ヶ月	3年3ヶ月
診察	問診	胸痛・創部の変化の有無	○	○	○
		咳・痰の有無			
		呼吸困難の有無・変化			
		食欲不振・体重減少			
		発熱（37.5℃以上）			
		創部以外の痛み （腰背部・上下肢など）			
	視触診	呼吸音・体表リンパ節の腫脹など	○	○	○
採血	血算・生化学（3ヶ月に1度）	△	△	○	
	CEA・CYFRA（3ヶ月に1度）	△	△	○	
検査	胸部X-P（6ヶ月に1度）	△	△	△	
	頸部-骨盤CT				
	喀痰細胞診				
投薬	一般薬	△	△	△	
自己チェック	胸の痛みはないか				
	咳や痰は出ないか				
	息がしづらくなることはないか				
	食欲がなくなることはないか				
	創部の異常はないか				
	ふらついたり、めまいがすることはないか				
	37.5℃以上の熱はないか				
	その他				

気になる項目をチェックし、医師に相談しましょう





～メモ～

かかりつけ医	かかりつけ医	かかりつけ医
3年4ヶ月	3年5ヶ月	3年6ヶ月
		月 日
○	○	○
○	○	○
△	△	○
△	△	○
△	△	○
△	△	△

肺手術後連携パス（3年7ヶ月～4年）

○は必須項目 △は必要時に行います

		(術後)	かかりつけ医	かかりつけ医	かかりつけ医
			3年7ヶ月	3年8ヶ月	3年9ヶ月
診察	問診	胸痛・創部の変化の有無			
		咳・痰の有無			
		呼吸困難の有無・変化			
		食欲不振・体重減少	○	○	○
		発熱（37.5℃以上）			
		創部以外の痛み （腰背部・上下肢など）			
	視触診	呼吸音・体表リンパ節の腫脹など	○	○	○
採血	血算・生化学（3ヶ月に1度）	△	△	○	
	CEA・CYFRA（3ヶ月に1度）	△	△	○	
検査	胸部X-P（6ヶ月に1度）	△	△	△	
	頸部-骨盤CT				
	喀痰細胞診				
投薬	一般薬	△	△	△	
自己チェック	胸の痛みはないか				
	咳や痰は出ないか				
	息がしづらくなることはないか				
	食欲がなくなることはないか				
	創部の異常はないか				
	ふらついたり、めまいがすることはないか				
	37.5℃以上の熱はないか				
	その他				

気になる項目をチェックし、医師に相談しましょう





～メモ～

かかりつけ医	かかりつけ医	総合医療センター
3年10ヶ月	3年11ヶ月	4年
		月 日
○	○	○
○	○	○
△	△	○
△	△	○
△	△	△
		○
		△
△	△	△

肺手術後連携パス（4年1～6ヶ月）

○は必須項目 △は必要時に行います

		（術 後）	かかりつけ医	かかりつけ医	かかりつけ医
			4年1ヶ月	4年2ヶ月	4年3ヶ月
診察	問診	胸痛・創部の変化の有無			
		咳・痰の有無			
		呼吸困難の有無・変化			
		食欲不振・体重減少	○	○	○
		発熱（37.5℃以上）			
		創部以外の痛み （腰背部・上下肢など）			
	視触診	呼吸音・体表リンパ節の腫脹など	○	○	○
採血	血算・生化学（3ヶ月に1度）	△	△	○	
	CEA・CYFRA（3ヶ月に1度）	△	△	○	
検査	胸部X-P（6ヶ月に1度）	△	△	△	
	頸部-骨盤CT				
	喀痰細胞診				
投薬	一般薬	△	△	△	
自己チェック	胸の痛みはないか				
	咳や痰は出ないか				
	息がしづらくなることはないか				
	食欲がなくなることはないか				
	創部の異常はないか				
	ふらついたり、めまいがすることはないか				
	37.5℃以上の熱はないか				
	その他				

気になる項目をチェックし、医師に相談しましょう





～メモ～

かかりつけ医	かかりつけ医	かかりつけ医
4年4ヶ月	4年5ヶ月	4年6ヶ月
		月 日
○	○	○
○	○	○
△	△	○
△	△	○
△	△	○
△	△	△

肺手術後連携パス（4年7ヶ月～5年）

○は必須項目 △は必要時に行います

		(術後)	かかりつけ医	かかりつけ医	かかりつけ医
			4年7ヶ月	4年8ヶ月	4年9ヶ月
診察	問診	胸痛・創部の変化の有無			
		咳・痰の有無			
		呼吸困難の有無・変化			
		食欲不振・体重減少	○	○	○
		発熱（37.5℃以上）			
		創部以外の痛み （腰背部・上下肢など）			
	視触診	呼吸音・体表リンパ節の腫脹など	○	○	○
採血	血算・生化学（3ヶ月に1度）		△	△	○
	CEA・CYFRA（3ヶ月に1度）		△	△	○
検査	胸部X-P（6ヶ月に1度）		△	△	△
	頸部-骨盤CT				
	喀痰細胞診				
投薬	一般薬		△	△	△
自己チェック	胸の痛みはないか				
	咳や痰は出ないか				
	息がしづらくなることはないか				
	食欲がなくなることはないか				
	創部の異常はないか				
	ふらついたり、めまいがすることはないか				
	37.5℃以上の熱はないか				
	その他				

気になる項目をチェックし、医師に相談しましょう





～メモ～

かかりつけ医	かかりつけ医	総合医療センター
4年10ヶ月	4年11ヶ月	5年
		月 日
○	○	○
○	○	○
△	△	○
△	△	○
△	△	△
		○
		△
△	△	△

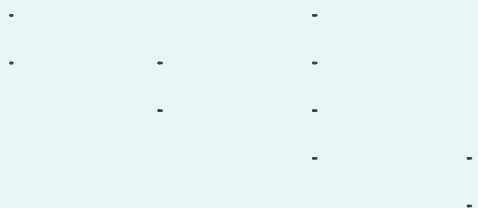
- ★ 5年目以降のかかりつけ医は必要時受診（3～6ヶ月）
- ★ 定期受診は5年目まで
- ★ 定期受診日以外でも必要があれば受診

～メモ～





～ × 毛 ～



総合医療センターの各部署・担当等のご案内

がん相談支援センター

当センターでは、医療相談窓口に「がん相談支援センター」を併設し、看護師及びソーシャルワーカーにより、患者さんやご家族あるいは地域の方々からのがんに関する相談や心理相談、がん診療に関わる医療情報や医療機関に関する情報の収集・提供等を行っております。

窓口開設時間：月曜日～金曜日の午前9時～午後5時
(休日と年末年始を除く)

電話番号：06-6929-1221

患者支援担当

患者支援担当は当センターに入院・通院されている患者さん・家族の方が安心して暖かな医療・看護が受けられるよう、医師または看護師などセンター内のスタッフとの連携はもとより、地域の医療・保健・福祉などの各機関と協働・連携をとりながら、より満足度の高い療養生活と充実した日々を送っていただけるように支援を行っています。

地域医療連絡室

地域医療連絡室では、地域医療機関との医療連携を進め、患者さんに安心して受診していただくため、地域医療機関の先生方と当センター医師とのスムーズな連絡・連携の窓口としての役割を果たしています。

医療心理相談

がんの治療中の手術前後の心理的な不安を抱える患者さん・家族に対して心理的援助を行います。医療心理相談を希望される方は医療相談窓口へお申し出ください。

予約センター

予約センターでは、診察予約の変更を承ります。なお、検査予約の変更は予約センターでは受付できませんので、直接来院のうえ、主治医にお申し出ください。

電話番号：06-6929-3634 (予約センター直通)

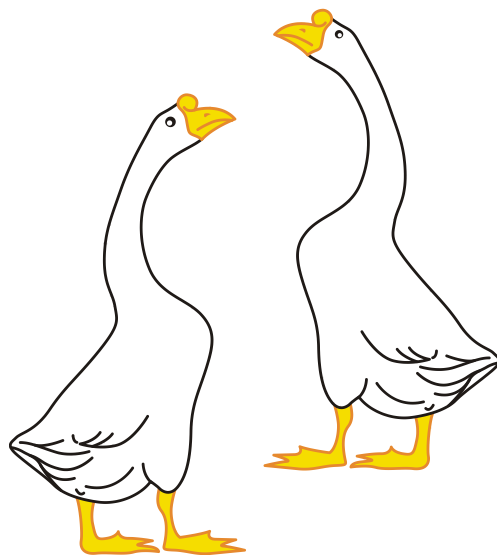
予約外受診

必要があれば、予約外診療も受け付けています。
受診の際は、診療受付①までお問い合わせください。

夜間・休日などの対応

緊急を要する場合で、休日や夜間等かかりつけ医を受診できないときは、総合医療センターまでご連絡ください。

電話番号：06-6929-1221 (代表)





大阪市立総合医療センター
TEL 06-6929-1221 (代表)

あなたのお名前

さん

かかりつけ医

(電話 — —)

大阪市立総合医療センター 呼吸器外科
電話 06-6929-1221 (代表)

平成25年3月 (第2版)